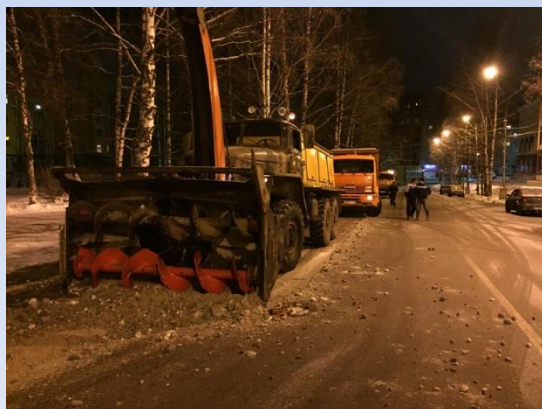




**Готовность обслуживающих организаций к проведению работ по зимнему содержанию улично-дорожной сети МО ГО «Сыктывкар»**

**2017 г.**

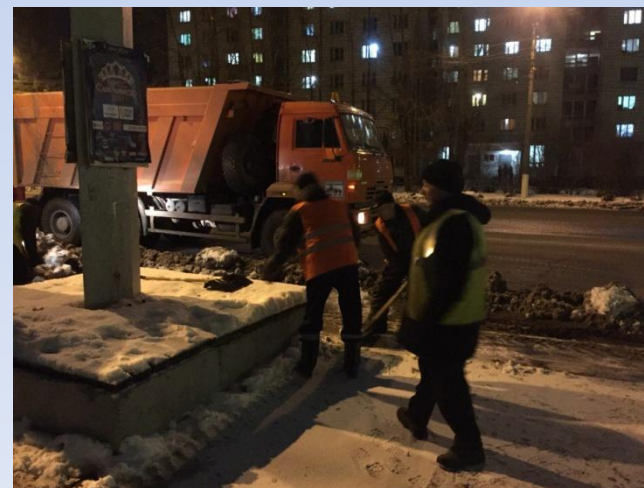
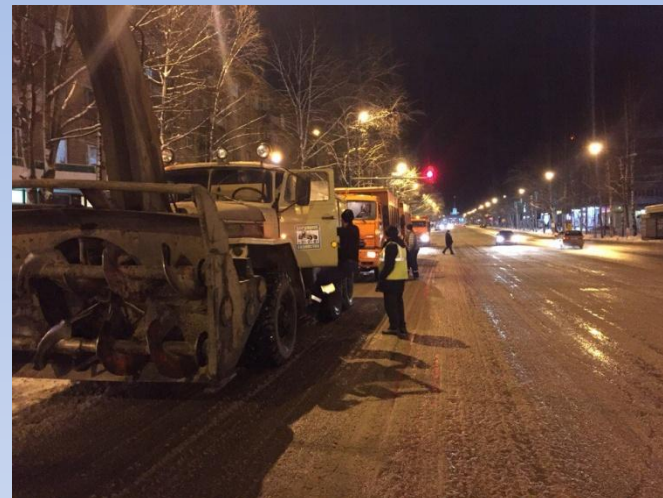
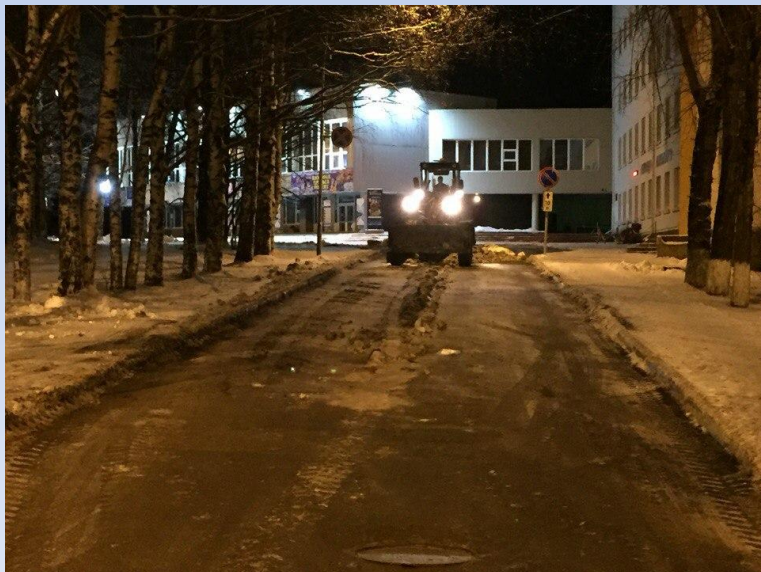


**Управление жилищно-коммунального хозяйства администрации МО ГО «Сыктывкар»**



# Обслуживающие организации

- МКП «Дорожное хозяйство»  
311 километров УДС переданы в оперативное управление МКП «Дорожное хозяйство».





- Данная организация обслуживает улицы и автомобильные дороги за исключением дворовых проездов, на территории МО ГО «Сыктывкар» в том числе в п. Нижний Чов, п. В. Максаковка, п. Краснозатонский, м. Заречье, п. Вильтыдор, п. Седкыркеш.



**ООО «ДорИнвест»  
обслуживает 31,5 километр УДС на основании муниципального контракта**





**Подъезд к паромной переправе через р. Вычегда у с. Алешино; Подъезд к п. Верхний Чов; Подъезд к п. Лем; Подъезд к п. В. Максакова; Подъезд к речному порту; Сыктывкар- Эжвинский район; Подъезд к промышленному узлу «Човский»; Подъезд к промышленному узлу «Дырносский».**



**43,5 километров УДС переданы в оперативное управление ЭМУП «Жилкомхоз». Данная организация обслуживает все улицы, автомобильные дороги и дворовые территории в Эжвинском районе г. Сыктывкара**





**Организовано круглосуточное производство работ с технологическими перерывами на обед и отдых. Разработаны графики уборки, которые согласовываются с администрацией и ГИБДД.**



**Территория города убирается силами пяти бригад, три из них работают в дневное время, две выходят в ночь. На территории Эжвинского района уборка территории осуществляется силами двух бригад, одна работает в дневное время, вторая выполняет работы в ночное время.**

**За месяц с территории города вывезено порядка 7000 кубометров снега, на подсыпку улично-дорожной сети и тротуаров израсходовано 2000 кубометров песчано-соляной смеси**





**К сожалению, учитывая имеющуюся на обслуживании городом дорожную сеть протяженностью почти 400 километров и прилегающие к ней тротуары, провести подсыпку песчано-гравийной смесью одновременно на всей территории Сыктывкара проблематично.**



# Количество автотракторной техники задействованной на уборке УДС на предприятиях составляет 135 единиц.

Наименование	Кол-во
Пескоразбрасыватель	12
Автогрейдеры	16
Роторные снегоочистители	5
Экскаваторы и погрузчики	29
Плунжерные снегоочистители на базе тракторов	32
Плунжерные снегоочистители на базе автомобилей	17
Самосвалы для вывозки снега	24*

\* - с января 2018 года, в случае необходимости будут привлечены дополнительные единицы самосвалов сторонних организаций.

Обслуживающие организации согласно штатной численности ИТР (начальников участка, мастеров), а также дорожных рабочих укомплектованы в полном объеме.

Запасы песко-соляной смеси составляют 22380 м<sup>3</sup>, что составляет 100% от общего числа потребности.



**Подводя итоги работы предприятий жилищно-коммунального комплекса по уборке снега и очистке улиц и дорог за текущий месяц можно сказать что с задачей по очистке улиц и вывозу снежных масс предприятия справились.**

- Будет усилена работа в части обработки противогололедными материалами тротуаров и своевременной очистки. Стоит отметить и погодный фактор который способствует образованию гололеда, в результате колебания температур.**
- Для поддержания порядка во дворах направлены письма в адрес управляющих компаний с просьбой провести уборку снега и посыпку песком в местах образования наледи на дворовых территориях и проездах. Силами Управления ЖКХ и городских ведется проверка результатов проведенной управляющими компаниями работы.**

Благодарю за внимание!

